



BAT BOOTH 2.0

www.MidecoHSE.com



**mideco**

*Your Partner in Environment Technology*

**BAT BOOTH 2.0**

# ¿QUÉ ES EL BAT<sup>®</sup> BOOTH 2.0?

La solución insignia de eliminación de polvo de Mideco, el Bat Booth, ha mantenido saludable al personal en áreas industriales con altas concentraciones de polvo en todo el mundo, desde 2014. El Bat Booth se creó para combatir algunos de los problemas de salud más apremiantes del sector industrial: enfermedades respiratorias causadas por el polvo de sílice en el aire, como silicosis, 'pulmón negro' (o pulmón de minero), neumonía, así como también problemas no respiratorios, como estrés por calor. Se ha comprobado que un uniforme polvoriento contribuye a niveles peligrosos de exposición al polvo respirable. Así mismo, se sabe que las partículas de polvo respirables tienen un diámetro aerodinámico de 10 micrones o inferior, y pueden ingresar y depositarse en la región de intercambio de gases de los pulmones. Una vez que la ropa se contamina, es más probable que la persona se vea afectada por estas partículas respirables. Además, el riesgo de exposición al polvo continúa hasta que se limpia o elimina la fuente de polvo.

El Bat Booth Standard es el modelo básico que utiliza una tecnología simple pero efectiva para eliminar el polvo acumulado en la ropa de la persona en 10 segundos. A raíz del éxito del Bat Booth Standard, Mideco lanzó el Bat Booth Premium, con el objetivo de suplir la necesidad de informes inmediatos y captura inteligente de datos junto con la eliminación efectiva de polvo y el control de la temperatura, lo cual ha sido el motor detrás de la creación del Bat Booth Premium. Este se basa en el diseño elegante, simple y efectivo del Bat Booth Standard. Pero sus características adicionales lo convierten en un cambio de juego en la gestión de datos de salud y eliminación de polvo rápida y fácil.

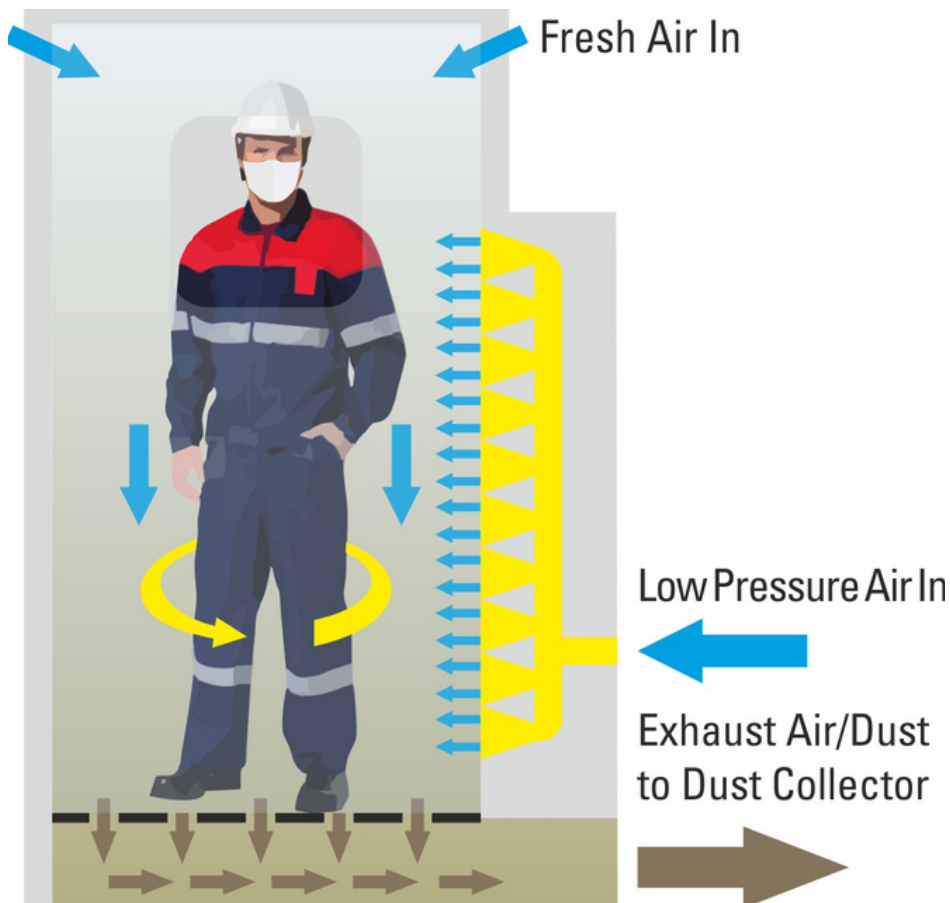
El Bat Booth Premium utiliza un sensor infrarrojo calibrado médicamente para medir la temperatura corporal de la persona, puede detectar signos tempranos de estrés por calor en menos de medio segundo y mostrarlos en una pantalla inmediatamente. El sensor en la parte superior de la tablet que está dentro de la cabina cambia de color y muestra una instrucción basada en la temperatura. El Bat Booth Premium utiliza el diseño del Instituto Nacional de Salud y Seguridad Ocupacional (NIOSH) de aire comprimido de alto volumen y baja presión para eliminar de forma segura el polvo de la ropa de la persona.

# MODO DE ACCIÓN

El ventilador del colector de polvo aspira aire limpio hacia la cabina a través de las rejillas montadas en los paneles laterales. Simultáneamente las boquillas liberan el aire comprimido que remueve el polvo de la ropa de la persona a medida que gira lentamente. El polvo removido y el aire son transportados al colector de polvo. Durante el funcionamiento, la cabina se mantiene bajo presión negativa en todo momento. Esto asegura que todo el polvo removido de la ropa sucia del trabajador, quede contenido dentro de la cabina de limpieza y sea capturado por el recolector de polvo antes de que se escape el aire.

El principio de eliminación de polvo del Bat Booth Standard es desarrollado y recomendado por NIOSH como el método más seguro de descontaminación de la ropa.

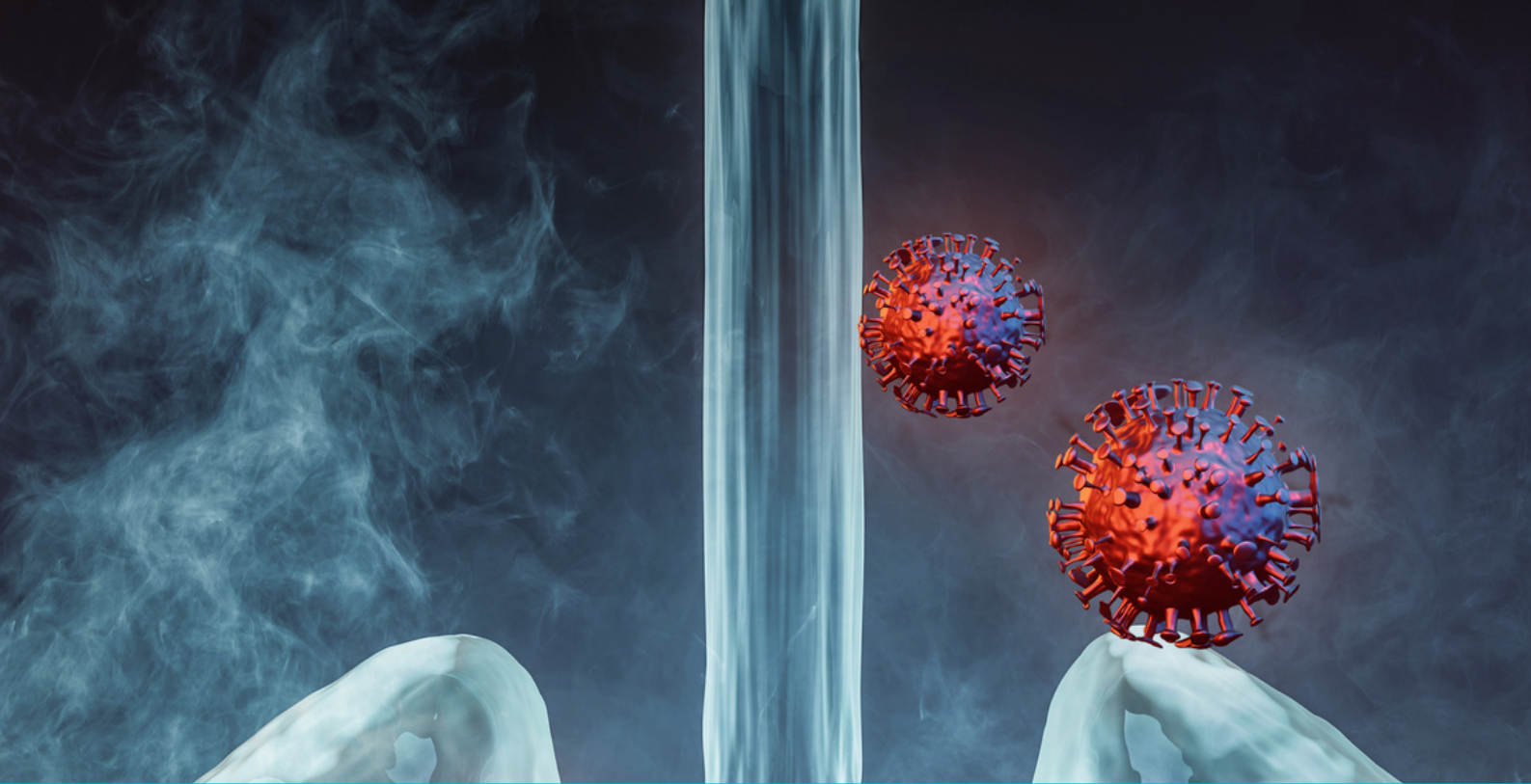
## PRINCIPIO DE OPERACIÓN DEL BAT BOOTH STANDARD



# ANTES



# DESPUÉS



# MEDIDAS DE DETECCIÓN TEMPRANA

[BAT BOOTH PREMIUM]

ESTRÉS POR CALOR

- *Insolación*

BACTERIAS

VIRUS

¿QUIÉN NECESITA SABER?

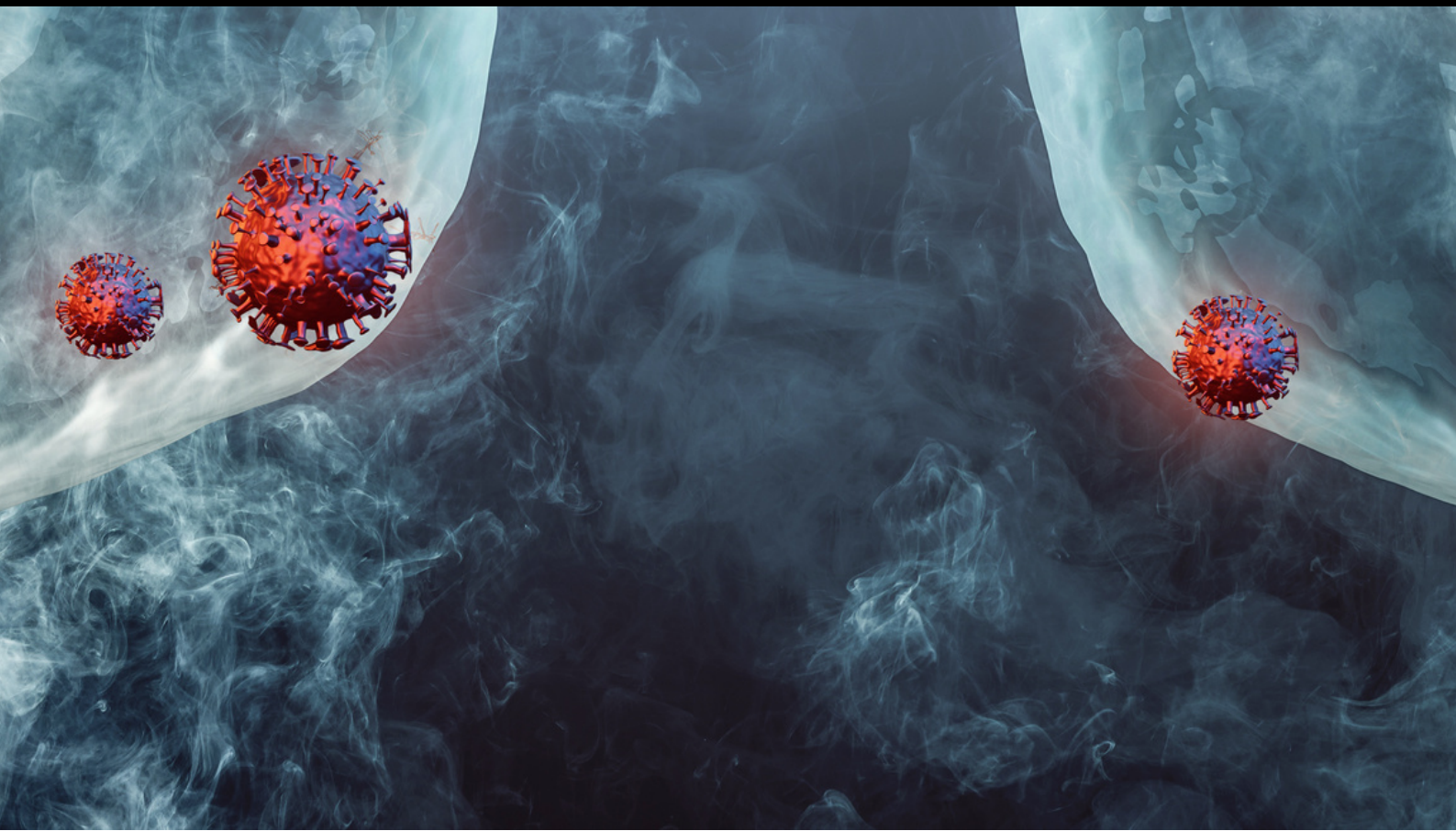
EL INDIVIDUO

EL PRIMER RESPONDIENTE

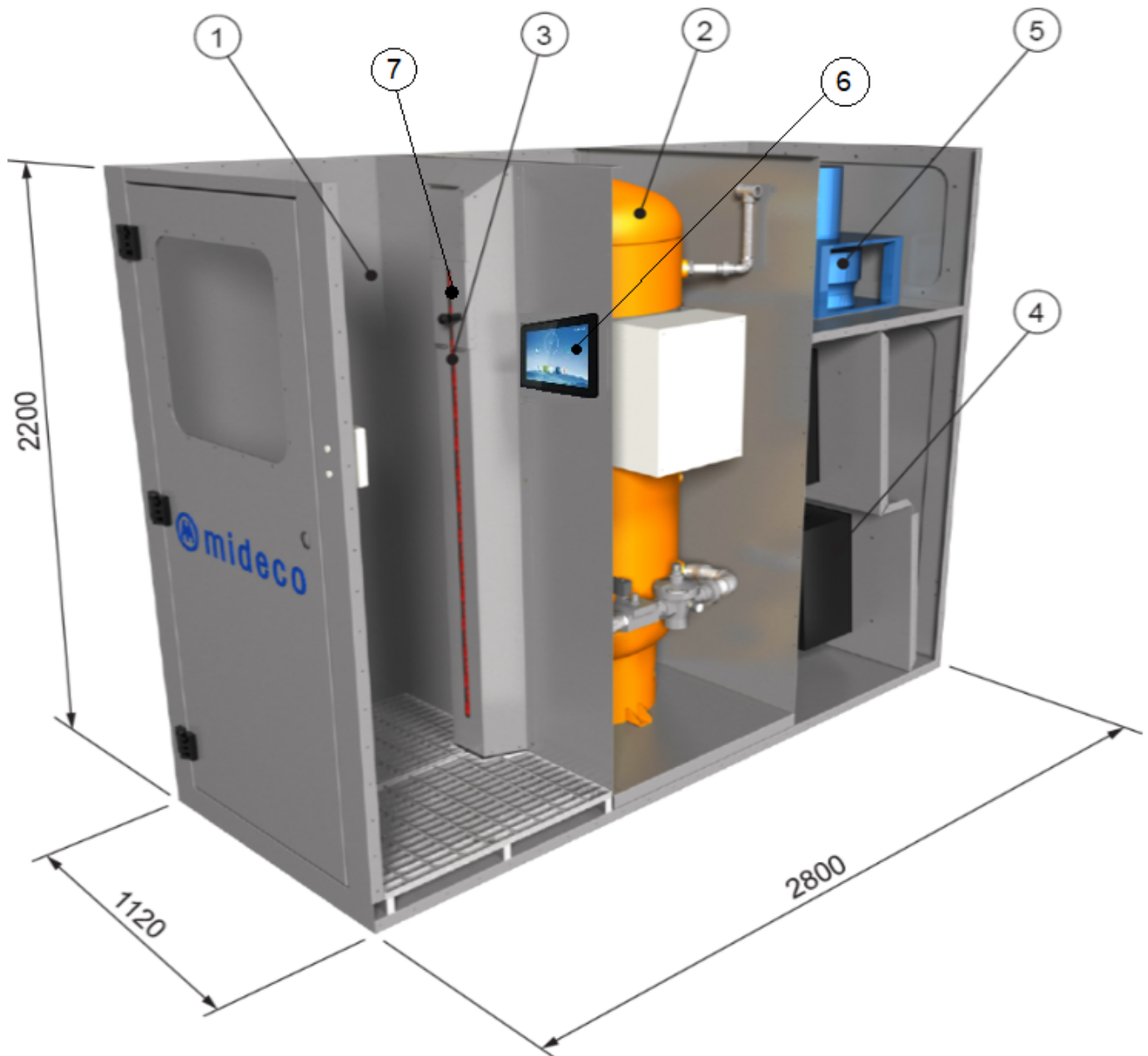
AQUELLOS QUE MONITOREAN

OH&S

Muchas condiciones adversas comparten la temperatura corporal alta como un signo temprano. Mediciones regulares pueden alertarnos antes de que se vuelvan críticas.



# COMPONENTES DEL PRODUCTO



1. LA CABINA DE LIMPIEZA
2. RESERVORIO DE AIRE
3. BOQUILLAS DE AIRE COMPRIMIDO
4. FILTROS DE POLVO
5. VENTILADOR EXTRACTOR DE AIRE
6. DISPOSITIVO DE INTERFAZ DIGITAL CON CAMARA Y SENSOR INFRARROJO
7. DESLIZADOR AJUSTABLE



ESCANEAR PARA VER  
EL BAT VENT



ESCANEAR PARA VER  
PRODUCTOS

MIRA EL BAT BOOTH  
2.0 EN ACCIÓN





# BAT BOOTH 2.0

[www.MidecoHSE.com](http://www.MidecoHSE.com)



Mientras que Bat Booth 2.0 limpia el polvo contaminado de su ropa, el producto recientemente lanzado de Mideco, **BAT VENT** combate el polvo respirable en interiores. El Bat Vent previene y minimiza los riesgos en el lugar de trabajo al purificar y filtrar el aire que ingresa a oficinas o recintos ubicados cerca de plantas o instalaciones que provocan emisiones de polvo.

## CONTACTENOS

Factory 2/63-71 Bayfield Rd East,  
Bayswater North VIC 3153

[businessdevelopment@apdproyectos.com](mailto:businessdevelopment@apdproyectos.com)

[+593 99 757 5802](tel:+593997575802)

[www.midecoHSE.com](http://www.midecoHSE.com)

